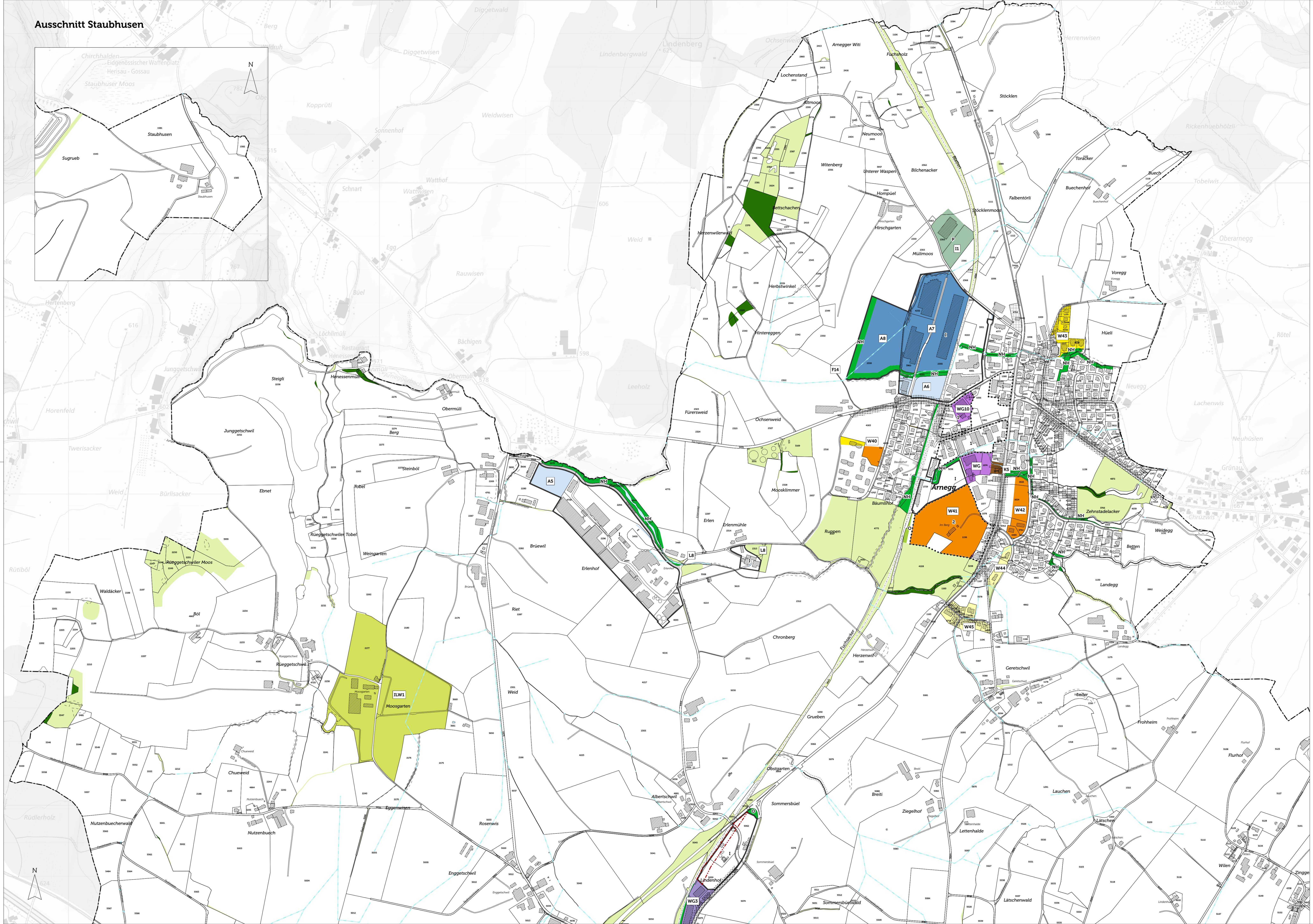
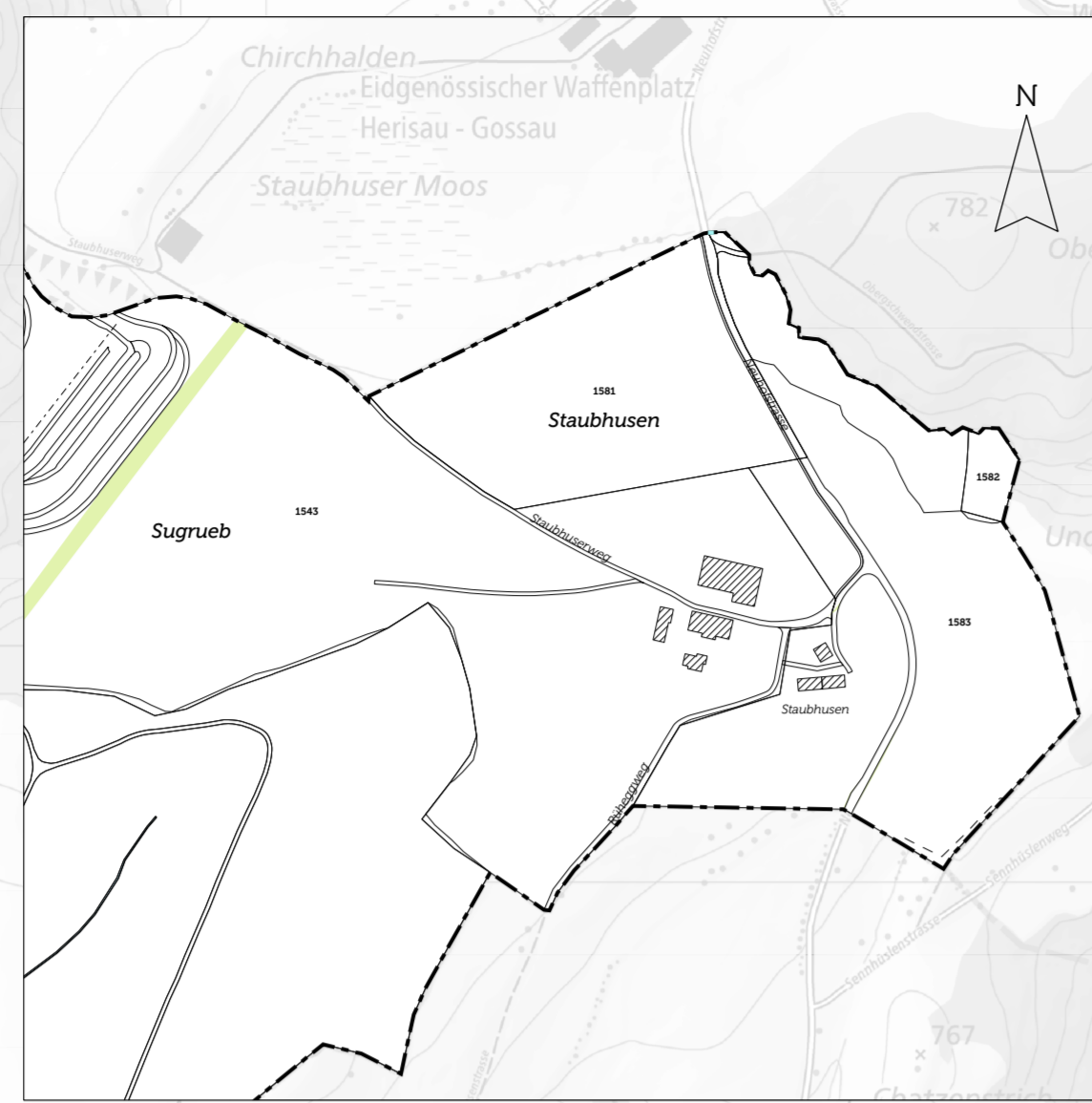


Ausschnitt Staubhusen



**Übersicht Änderungen*
Zonenplan Teil Nord**

23. Mai 2024
Massstab 1:5'000

* Nur Änderungen im Zonenzweck, keine Gewähr für die Vollständigkeit.

raum.manufaktur.ag
stadt land verkehr

raum.manufaktur.ag*
Feldstrasse 31A
9000 St. Gallen

071 555 03 10
info@raummanufaktur.ch
www.raummanufaktur.ch

**Festlegungen
Zonen innerhalb Baugebiete**

W 11.2a	Wohnzone 11.2a
W 11.2b	Wohnzone 11.2b
W 14.8	Wohnzone 14.8
W 17.6	Wohnzone 17.6
W 20.4	Wohnzone 20.4
WG 11.2	Wohn-/Gewerbezone 11.2
WG 14.8	Wohn-/Gewerbezone 14.8
WG 17.6	Wohn-/Gewerbezone 17.6
A 15	Arbeitszone 15
A 25	Arbeitszone 25
K A 20.4	Kernzone A 20.4
K A 14.8	Kernzone A 14.8
K B	Kernzone B
K C	Kernzone C
FIB SF	Freihaltezone «Sport und Freizeit»
FIB O	Freihaltezone «Ortsplanung»
FIB NH	Freihaltezone «Natur- und Heimatschutz»
FIB NH P	Freihaltezone «Natur- und Heimatschutz, Im Park»
I P	Intensivverholungszone «Pferdesport»
I Z	Intensivverholungszone «Zoo»
I F	Intensivverholungszone «Freizeit»
OeBA	Zone für öffentliche Bauten und Anlagen

IS	SPZ I 1	Schwerpunktzone «Isenringstrasse»
IS	SPZ I 2	Schwerpunktzone «Isenringstrasse»
OS	SPZ Q 1	Schwerpunktzone «Quellenhofstrasse»
OS	SPZ Q 2	Schwerpunktzone «Quellenhofstrasse»
H	SPZ H	Schwerpunktzone «Haldenstrasse»
K	SPZ K	Schwerpunktzone «Kirchstrasse Ost»

Zonen des Nichtbaugebiets

o	FaB O	Freihaltezone «Ortsplanung»
SP	FaB SF	Freihaltezone «Sport und Freizeit»
L	L	Landwirtschaftszone
IL	IL	Intensivlandwirtschaftszone

Weiterer verbindlicher Planinhalt

III	Abweichende Empfindlichkeitsstufe
-----	-----------------------------------

Überlagerungen

Fue O	Freihaltezone «Ortsplanung»	
Fue U	Freihaltezone «Umweltschutz»	
SNP P	Gebiet mit Sondernutzungsplanpflicht	
I	BN	Gebiet mit bestimmter Nutzungsart
	Einordnungsgebot	

Hinweise

VF iB	Verkehrsfläche innerhalb des Baugebiets
VF aB	Verkehrsfläche ausserhalb des Baugebiets
WA	Wald
WG	Waldgrenze, rechtskräftig
GW	Gewässer, offen
EGW	Gewässer, eingedolt
HPL	Planungswert Lärm
HANISV	Anlagegrenzwert NISV
	Hochspannungsfreileitung
	Gemeindegrenze