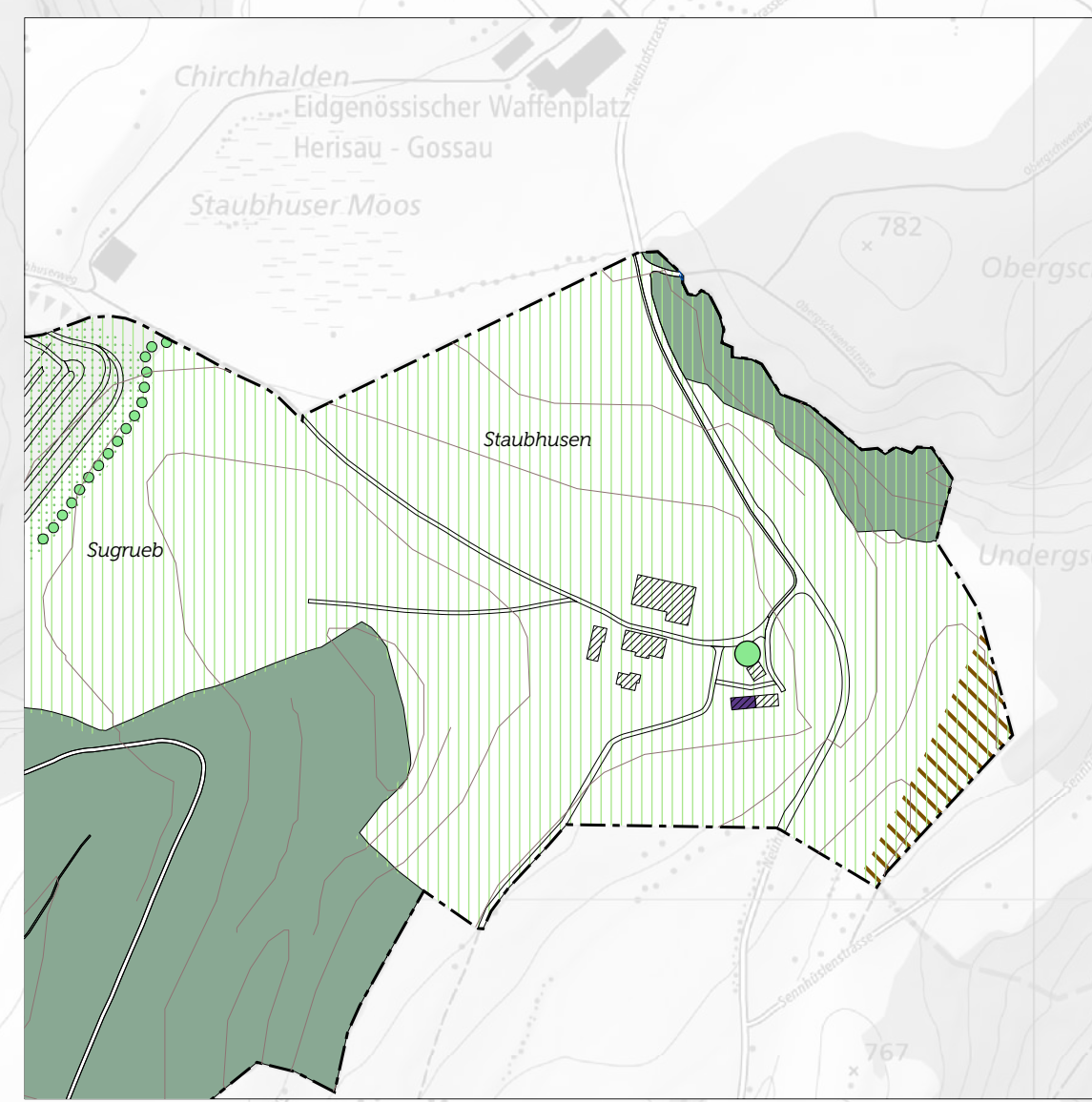


Ausschnitt Staubhusen



**Richtplan Schutz (Informative Darstellung*)
Teil Nord**

19. März 2024
Massstab 1:5'000

Öffentliche Mitwirkung	25.10 – 03.12.2021 vom
Ergänzende Mitwirkung	01.03 – 10.04.2023 vom
Vom Stadtrat verabschiedet	06.07.2023 am
Stadtpräsident	Stadtschreiberin
Vom Stadtparlament erlassen	19.03.2024 am
Präsident	Stadtschreiberin
Vom Amt für Raumentwicklung und Geoinformation zur Kenntnis genommen	Der Amtsleiter

raum.manufaktur.ag
 stadt land verkehr
 raum.manufaktur.ag
 Feldstrasse 31A
 9000 St. Gallen
 071 555 03 10
 info@raummanufaktur.ch
 www.raummanufaktur.ch

Schutz (Einträge gem. Schutzverordnung Stand 2. öff. Mitwirkung vom 1. März 2023)

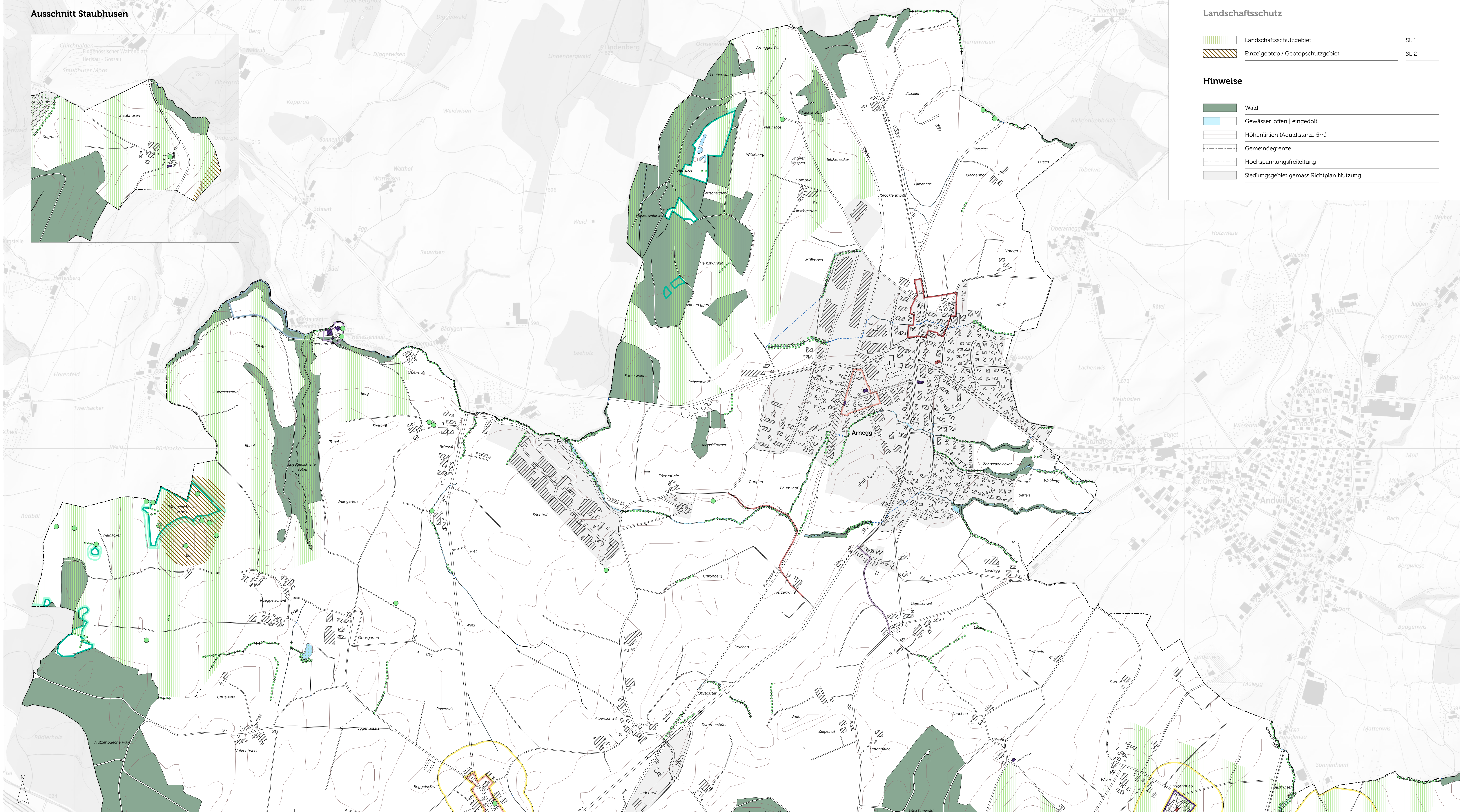
Kulturschutz

	Ortsbildschutzgebiet Substanzschutz kantonal lokal	SK 1.2
	Ortsbildschutzgebiet Strukturschutz kantonal lokal	SK 1.3
	Umgebungsschutzgebiet	SK 2
	Archäologieschutzgebiet	SK 3
	Historischer Verkehrsweg, national/regional lokal	SK 4
	Kulturobjekt, national/kantonal	SK 5.1
	Kulturobjekt, lokal	SK 5.1

Naturschutz

	Ökologische Vernetzung	SN 0
	Naturschutzgebiet	SN 1
	Übergangsbereich (Pufferzone)	SN 1
	Lebensraum bedrohter Arten	SN 2
	Biotop (Gewässer/Amphibienlaichgebiet)	SN 4
	Einzelbaum, Baumgruppe	SN 5
	Baumreihe, Allee	SN 5
	Hecke, Feld- und Ufergehölz	SN 5

***Hinweise zur Richtplankarte Schutz:**
 Kultur- und Naturobjekte werden in der Richtplankarte Schutz wohl aufgezeigt, allerdings lediglich als Hinweis. Verbindlich für die Festlegung von Schutzobjekten ist die Schutzverordnung. Die Schutzverordnung wird gegenwärtig vollständig revidiert. In der Richtplankarte Schutz ist der Entwurfsstand 1. März 2023 (2. Öffentliche Mitwirkung) abgebildet. Die Schutzverordnung wird zu gegebener Zeit dem Parlament zum Erlass zugeleitet.



Landschaftsschutz

	Landschaftsschutzgebiet	SL 1
	Einzelgeotop / Geotopschutzgebiet	SL 2

Hinweise

	Wald
	Gewässer, offen eingedolt
	Höhenlinien (Äquidistanz: 5m)
	Gemeindegrenze
	Hochspannungsfreileitung
	Siedlungsgebiet gemäss Richtplan Nutzung

