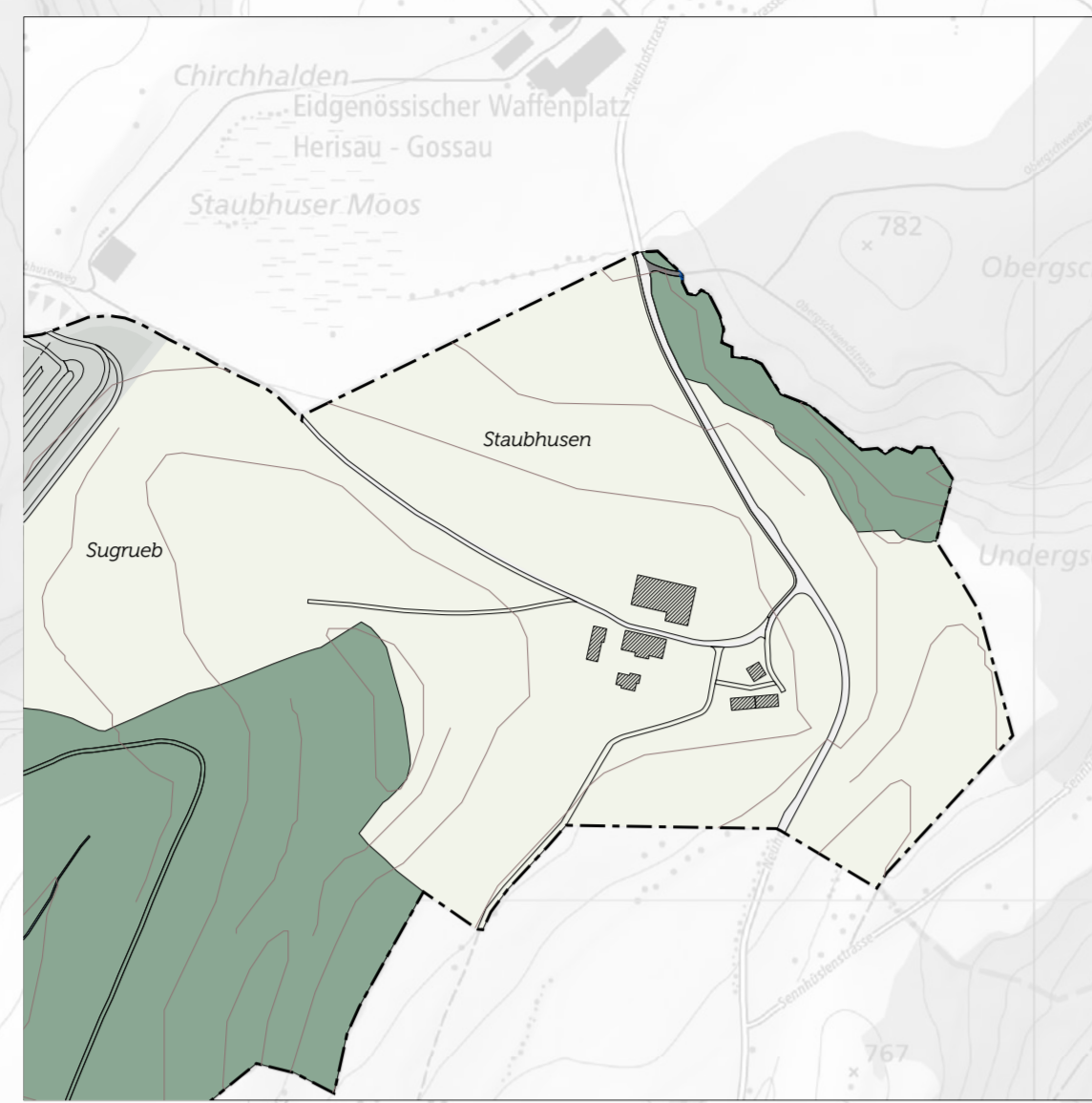


Ausschnitt Staubhusen



**Richtplan Nutzung und Gestaltung
Teil Nord**

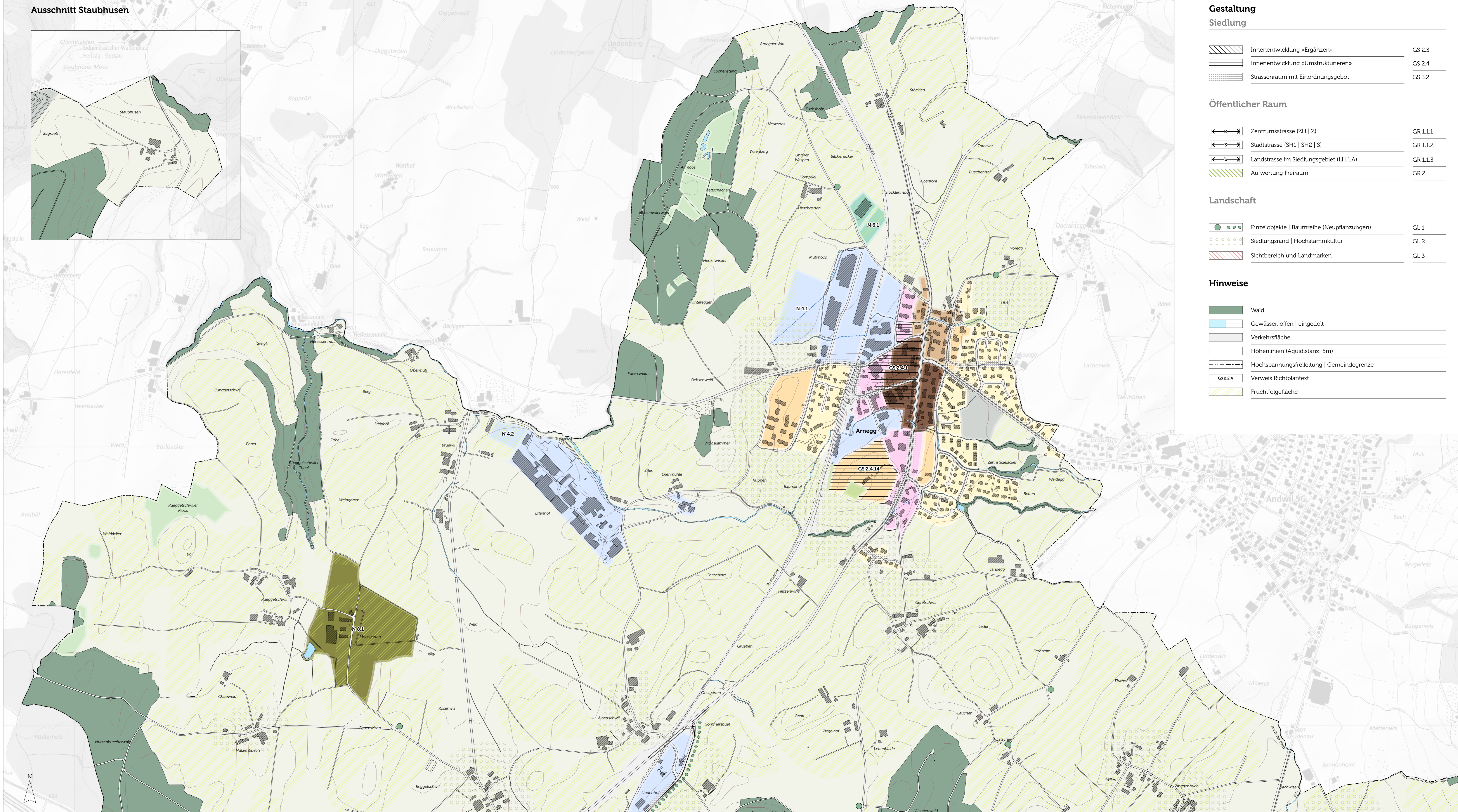
19. März 2024
 Masstab 1:5'000

Öffentliche Mitwirkung	25.10 – 03.12.2021 vom
Ergänzende Mitwirkung	01.03 – 10.04.2023 vom
Vom Stadtrat verabschiedet	06.07.2023 am
Stadtpräsident	Stadtschreiberin
Vom Stadtparlament erlassen	19.03.2024 am
Präsident	Stadtschreiberin
Vom Amt für Raumentwicklung und Geoinformation zur Kenntnis genommen	Der Amtsleiter

raum.manufaktur.ag
 stadt land verkehr
 raum.manufaktur.ag
 Feldstrasse 31A
 9000 St. Gallen
 071 555 03 10
 info@raummanufaktur.ch
 www.raummanufaktur.ch

**Nutzung
Grundnutzung**

	Kerngebiet Bestand (Oberdorf / Niederdorf)	N 1
	Kerngebiet Bestand Zentrum	N 1
	Kerngebiet Entwicklung	N 1
	Wohngebiet niedriger Dichte	N 2
	Wohngebiet mittlerer Dichte	N 2
	Wohngebiet hoher Dichte	N 2
	Wohn-/ Gewerbegebiet mittlerer Dichte	N 3
	Wohn-/ Gewerbegebiet hoher Dichte	N 3
	Arbeitsgebiet mittlerer Dichte	N 4
	Arbeitsgebiet hoher Dichte	N 4
	Gebiet für öffentliche Bauten und Anlagen	N 5
	Intensivholungsgebiet	N 6
	Freihaltegebiet	N 7
	Landwirtschaftsgebiet	N 8
	Intensivlandwirtschaftsgebiet	N 8
	Schutzgebiet	N 9



Gestaltung

Siedlung

	Innenentwicklung «Ergänzen»	GS 2.3
	Innenentwicklung «Umstrukturieren»	GS 2.4
	Strassenraum mit Einordnungsgebot	GS 3.2

Öffentlicher Raum

	Zentrumsstrasse (ZH Z)	GR 1.11
	Stadtstrasse (SH1 SH2 S)	GR 1.12
	Landstrasse im Siedlungsgebiet (LI LA)	GR 1.13
	Aufwertung Freiraum	GR 2

Landschaft

	Einzelobjekte Baumreihe (Neupflanzungen)	GL 1
	Siedlungsrand Hochstammkultur	GL 2
	Sichtbereich und Landmarken	GL 3

Hinweise

	Wald
	Gewässer, offen eingedolt
	Verkehrsfläche
	Höhenlinien (Äquidistanz: 5m)
	Hochspannungsfreileitung Gemeindegrenze
	Verweis Richtplanteil
	Fruchtfolgefläche