

# Biodiversitätskonzept Facility Management Stadt Gossau:

Stadtapéro

Facility  
Management

Biodiversität  
Grundlagen

Biodiversität umfasst die gesamte Vielfalt des Lebens: die Vielfalt der Arten, der Lebensräume und der genetischen Ressourcen. Die Erhaltung von Biodiversität ist gleichbedeutend mit der Erhaltung einer zentralen Lebensgrundlage von Mensch und Natur.

1. Naturnahe und unversiegelte Flächen erhalten
2. Ökologisch besonders wertvolle Gebiete sichern
3. Lebensräume erhalten und aufwerten
4. Gefährdete Arten erhalten und fördern
5. Die Umsetzung von Massnahmen koordinieren und unterstützen
6. Naturwissen fördern und Naturerlebnisse ermöglichen

Stadt **Gossau**  
Hochbauamt



# Biodiversitätskonzept Facility Management Stadt Gossau

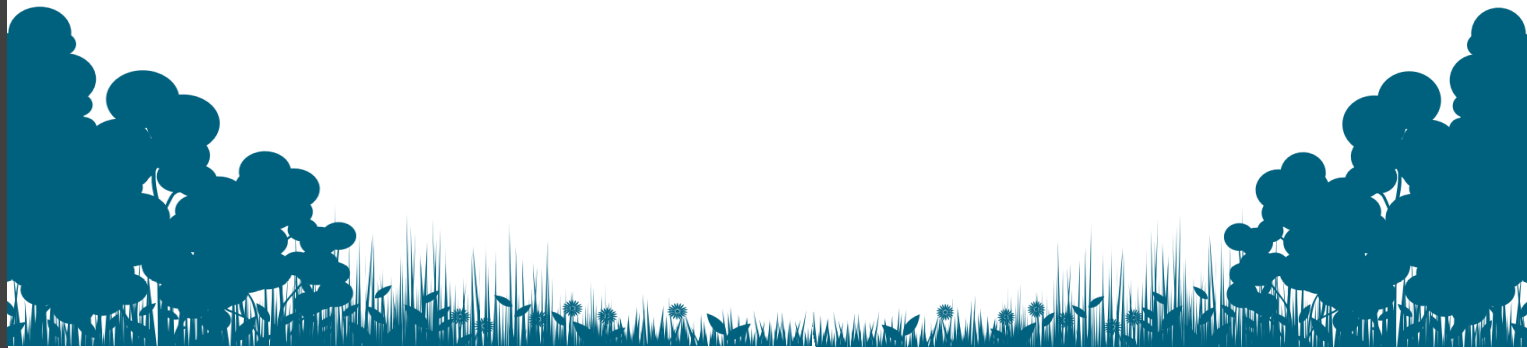
Stadtapéro

Facility  
Management

Biodiversität  
Konzept



Stadt **Gossau**  
Hochbauamt



# Biodiversitätskonzept Facility Management Stadt Gossau

Stadtapéro

Facility  
Management

Biodiversität  
Konzept

- Naturwissen fördern und Naturerlebnisse ermöglichen



Stadt **Gossau**  
Hochbauamt

# Biodiversitätskonzept Facility Management Stadt Gossau

Stadtapéro

Facility  
Management

Biodiversität  
Konzept

- Naturnahe und unversiegelte Flächen erhalten



Stadt **Gossau**  
Hochbauamt

# Biodiversitätskonzept Facility Management Stadt Gossau

Stadtapéro

Facility  
Management

Biodiversität  
Konzept

- Ökologisch besonders wertvolle Gebiete sichern



Stadt **Gossau**  
Hochbauamt

# Biodiversitätskonzept Facility Management Stadt Gossau

Stadtapéro

Facility  
Management

Biodiversität  
Konzept

- Lebensräume erhalten und aufwerten



Stadt **Gossau**  
Hochbauamt

# Biodiversitätskonzept Facility Management Stadt Gossau

Stadtapéro

Facility  
Management

Biodiversität  
Konzept

- Gefährdete Arten erhalten und fördern



Stadt **Gossau**  
Hochbauamt

# Biodiversitätskonzept Facility Management Stadt Gossau

Stadtapéro

Facility  
Management

Biodiversität  
Konzept

- Die Umsetzung von Massnahmen koordinieren und unterstützen



Stadt **Gossau**  
Hochbauamt



# Zusammenarbeit Schule – Facility Management

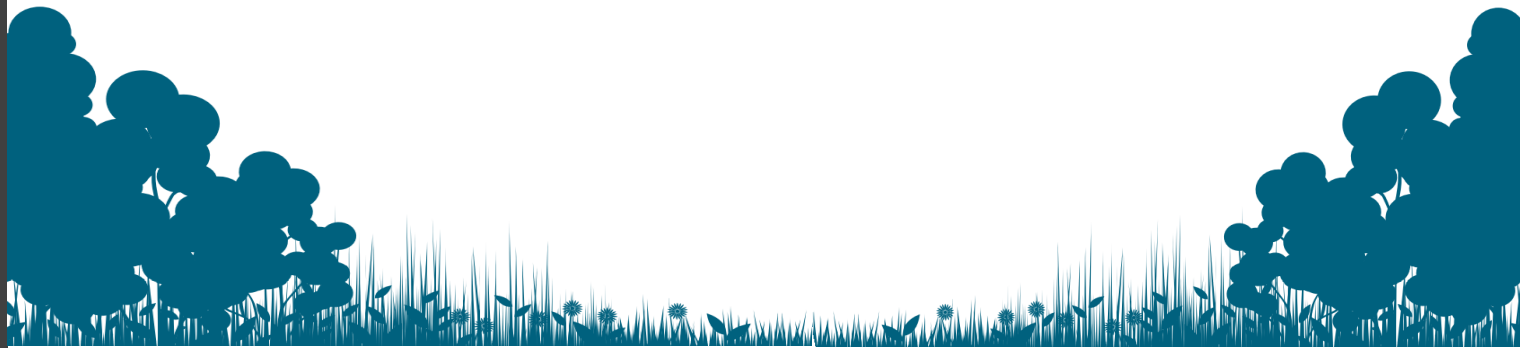
Stadtapéro

Facility  
Management

Biodiversität  
Konzept



Stadt **Gossau**  
Hochbauamt



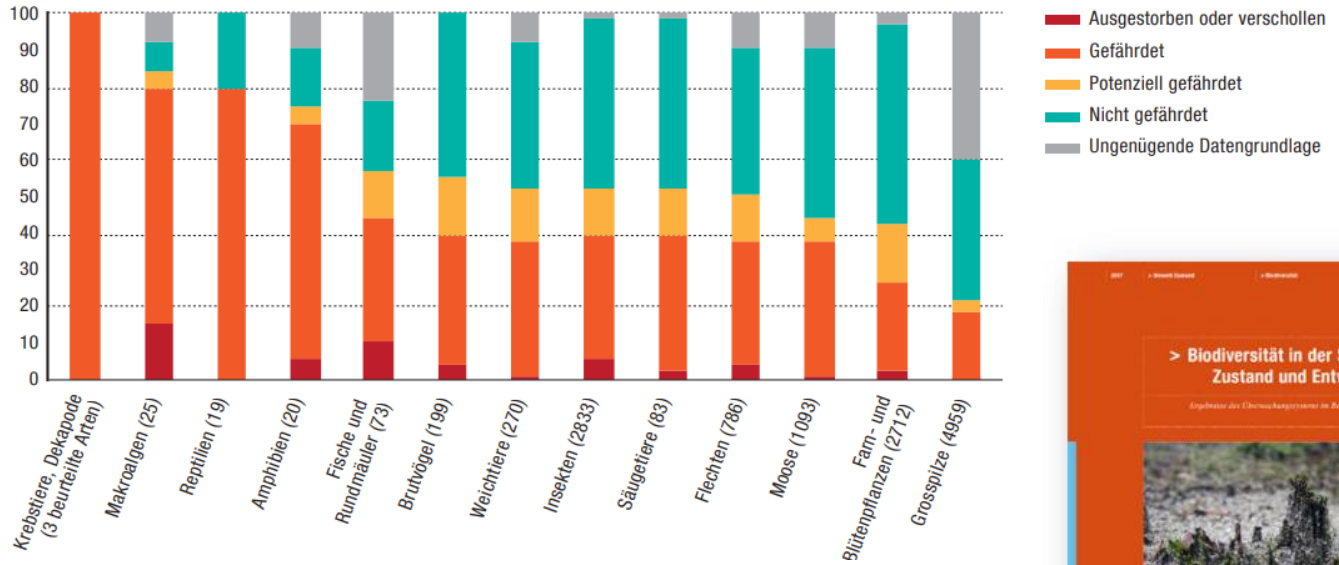
# Zustand Biodiversität Schweiz

Stadtapéro

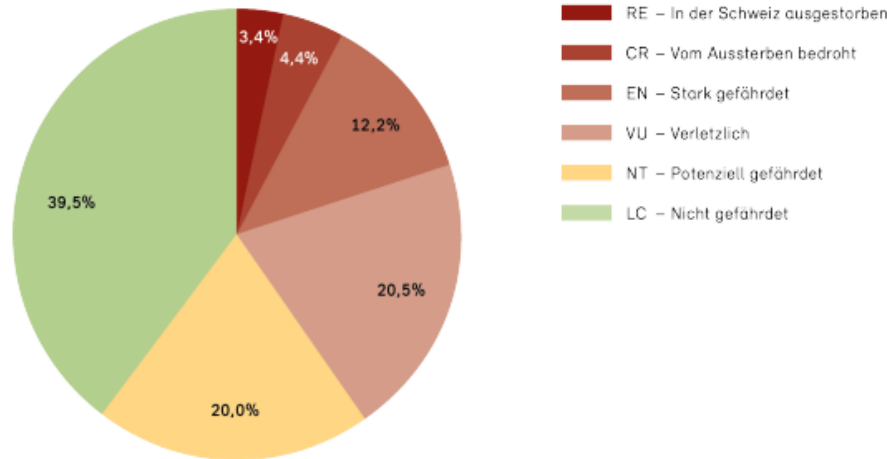
Facility Management

Biodiversität Grundlagen

Anteil der gefährdeten Arten in verschiedenen Organismengruppen (in %)



Anteil der Vogelarten pro Gefährdungskategorie



Stadt Gossau  
Hochbauamt

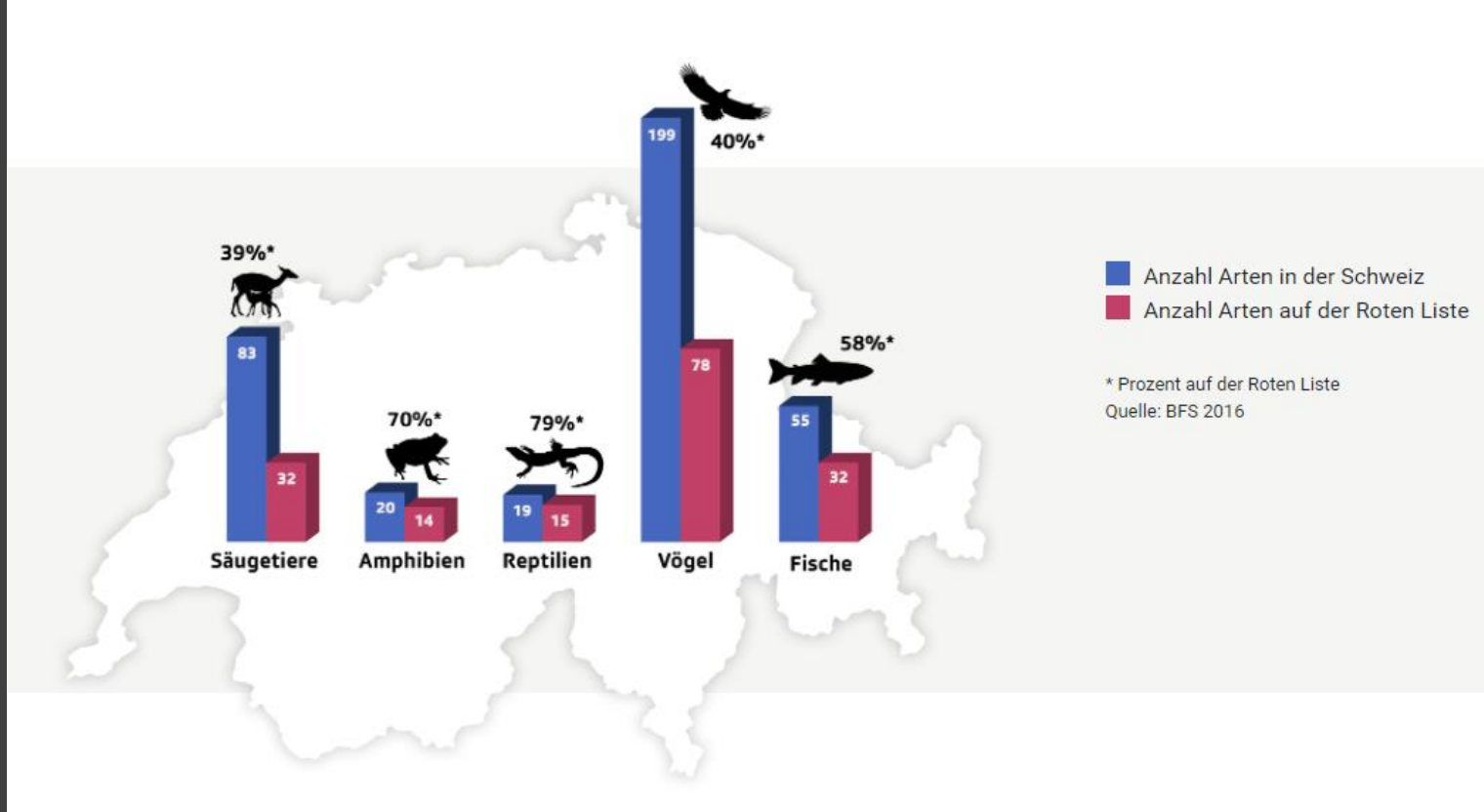


# Artenvielfalt:

Stadtapéro

Facility  
Management

Biodiversität  
Grundlagen

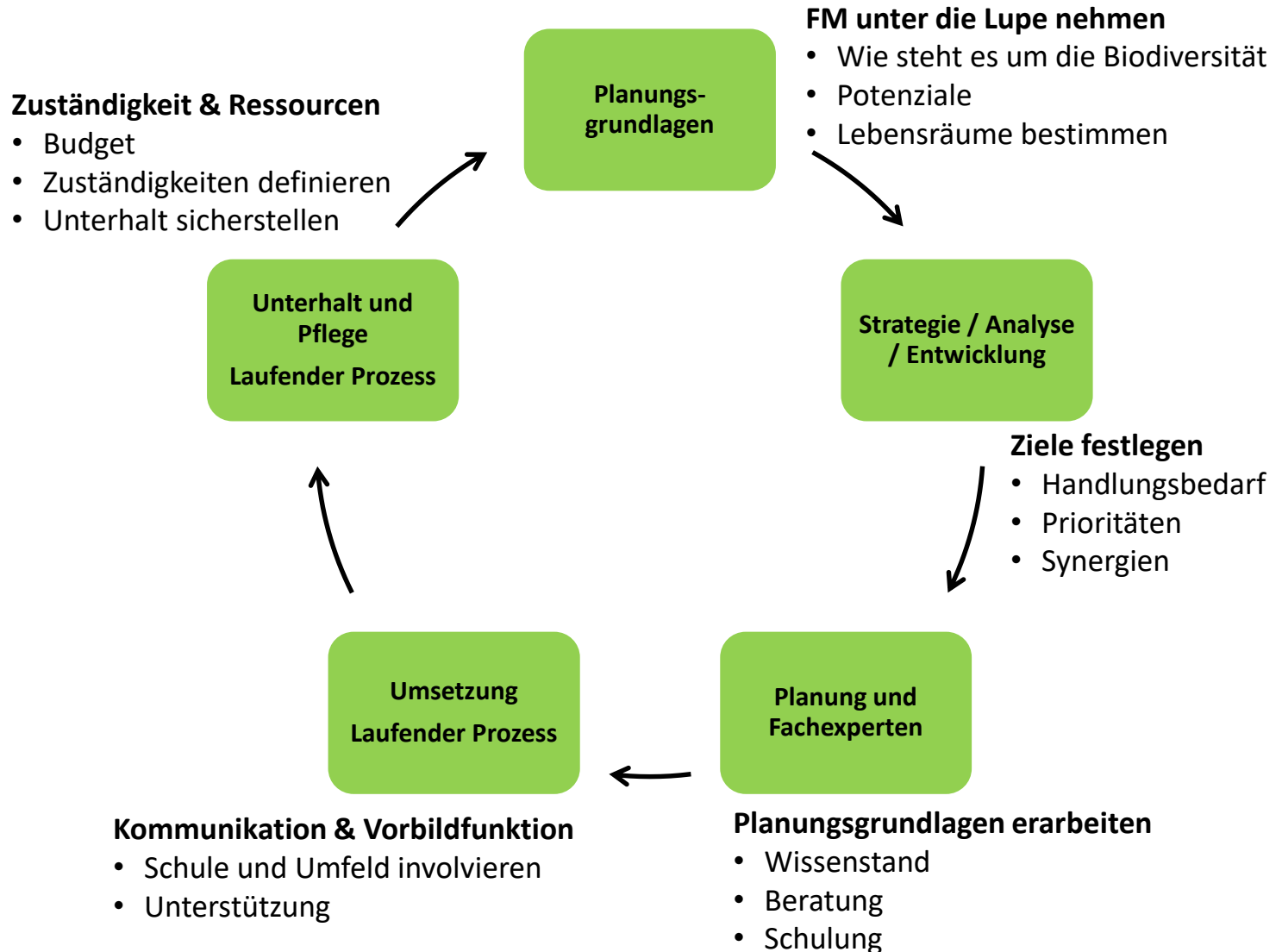


# Biodiversität Umsetzungsplanung

Stadtapéro

Facility  
Management

Biodiversität  
Planung



# Biodiversität: Erfassung

Stadtapéro

Facility  
Management

Biodiversität  
Datenerfassung

Arealplan



Stadt **Gossau**  
Hochbauamt



# Biodiversität: Massnahmen

Stadtapéro

Facility  
Management

Biodiversität  
Massnahme-  
planung

08.03 Teilfläche: **Böschung Ostseite**

Fläche (m<sup>2</sup>): 282  
Ist-Zustand: artenarmer Nutzrasen  
Ist-Pflege: häufiger Rasenschnitt  
Nutzung: kaum genutzt

Ideen Zielzustand:  
- Blumenwiese und  
Strauchbepflanzung

Aufwertungsmassnahmen:  
- ~~Neusaat~~ Blumenwiese  
- Kleinstrukturen (Holzbeige, Asthaufen,  
Sandsteine)



Künftige Pflege:

Mähen 1-3 \* / Jahr, erster Schnitt gegen Ende Juni vor Schönwetterperiode, zweiter Schnitt spätestens Mitte September, Zwischenschnitt falls notwendig abschnittsweise mit Balkenmäher oder Sense mähen, Ränder nach Bedarf pflegen, nach dem Mähen Schnittgut 2-3 Tage auf der Wiese trocknen damit die Samen ausfallen können, Schnittgut abtransportieren, von Ende Oktober bis April sollten die Strukturen nicht entfernt werden, damit überwintrende Tiere nicht gestört oder verletzt werden

Pflegeprofil Nr. 3 und 12

08.05 Teilfläche: **Weier**

Fläche (m<sup>2</sup>): 180  
Ist-Zustand: Biotop  
Ist-Pflege: Geringe Pflege  
Nutzung: Für Schulunterricht genutzt

Ideen Zielzustand:  
- Reaktivierung Weier

Aufwertungsmassnahmen:  
- Weiherrand freilegen  
- Steinhaufen am Rand anlegen  
- Kleinstrukturen (Holzbeige, Asthaufen,  
Altholzstämmen)



Künftige Pflege:

Gewässer und ihre Ufer schonend behandeln – Dünger und Pflanzenschutzmittel sind verboten, Pflegemassnahmen im September und Oktober für bestmöglichen Amphibienschutz, Vegetation am Ufer und im Gewässer abschnittsweise mähen oder schneiden, aus Pflege anfallenden Teichinhalt und

Stadt Gossau  
Hochbauamt

# Biodiversität 2021 Schulhaus Notker

## Neuanlage Blumenwiese

Stadtapéro

Facility  
Management

Biodiversität  
Umsetzung



Stadt **Gossau**  
Hochbauamt



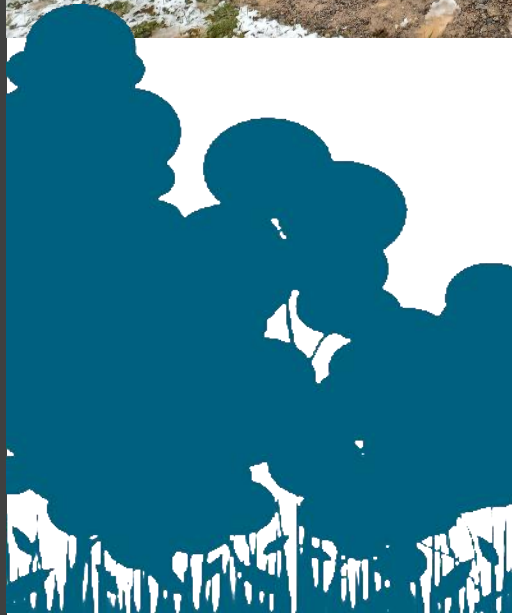
# Biodiversität 2022 Schulhaus Hirschberg

Stadtapéro

Facility  
Management

Biodiversität  
Umsetzung

Aufrichtefest  
Insektenhotel  
Klasse Christina Thöny



Stadt **Gossau**  
Hochbauamt



# Biodiversität 2022 OZ Rosenau

Stadtapéro

Facility  
Management

Biodiversität  
Umsetzung



Totholz und Sand-  
linsen, Wildhecken,  
Ast- und Steinhaufen  
als Insektenstandorte,  
Reaktivierung Teich

Stadt **Gossau**  
Hochbauamt



# Biodiversität 2022 Sporthalle Buechenwald

Stadtapéro

Facility  
Management

Biodiversität  
Umsetzung

Auslichtung  
Vogelschutzhecke,  
Rückschnitt invasiver  
Arten,  
Asthaufen



Trockenstandort für  
Insekten und  
Wildbienen mit Sand-,  
Kies-, und Steinlinse  
inkl. Totholz

Stadt **Gossau**  
Hochbauamt



# Biodiversität 2022 Schulhaus Büel

Stadtapéro

Facility  
Management

Biodiversität  
Umsetzung



Sand-, Kies- und  
Steinlinsen inkl.  
Totholzstämme für  
Insekten,  
Bepflanzung erfolgt  
Frühling 2023 mit  
Unterstützung  
Primarschule



Stadt **Gossau**  
Hochbauamt



# Biodiversität 2022 Stärkleweiher

Stadtapéro

Facility  
Management

Biodiversität  
Umsetzung



Auslichtung  
Uferböschung,  
Asthaufen für  
Amphibien



Stadt **Gossau**  
Hochbauamt



# Biodiversität 2023 Sporthalle Buechenwald

Stadtapéro

Facility  
Management

Biodiversität  
Umsetzung

Weiterbildung Hauswarte  
Pflanzung Wildhecken vor  
Sporthalle



Stadt **Gossau**  
Hochbauamt

